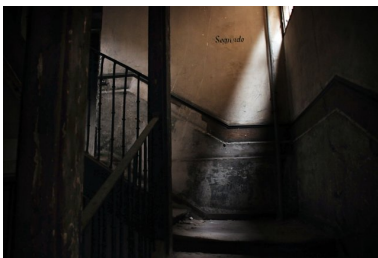


<https://info.nodo50.org/El-escenario-de-una-especulacion-I.html>



# El escenario de una especulación (I)

- Multimedia - Fotos -



Fecha de publicación en línea: Domingo 16 de enero de 2011

---

Copyright © Nodo50 - Todos derechos reservados

---

Edificio okupado el pasado 5 de enero en la calle Corredera Baja de San Pablo, nº 20, en Madrid.

Los actores: Ayuntamiento de Madrid, tasadoras y especuladores...hasta ahora.

La trama:

[...En 1991, la Empresa Municipal de Vivienda y Suelo (EMVS) compró estos inmuebles y comenzó a expulsar a los residentes y a los negocios comerciales que le daban vida. La promesa era crear un centro social para el barrio, una guardería infantil y 6 viviendas tuteladas, promesa que apareció reflejada en el plan de acción de 2005, pero incumplida como la posterior promesa de rehabilitar los edificios para albergar 19 viviendas de protección oficial escrita en el plan de acción de 2008. Tras 19 años, 5 de ellos de completo abandono y haber invertido al menos un millón de euros en la operación, el ayuntamiento de Madrid, endeudado por la gestión del equipo de Ruiz Gallardón, ha puesto en venta los edificios a finales del 2010. Para ceder las dotaciones sociales a los intereses de la especulación privada. Para construir viviendas en edificios de los S. XVII y XIX que deberían tener el grado de protección más alto por su valor patrimonial...]

[Mas información](#)

Fuente: [Álvaro Minguito](#)